

Fiche technique EPDM 0,5/2,5 Infill Low Density

1) Utilisation

Nos granulats noirs EPDM 0,5/2,5 Infill Low Density ont été spécialement développés pour le remplissage des gazons synthétiques à destination des terrains de sports. La matière composant les granulats étant un EPDM cellulaire, ce produit présente un pouvoir d'absorption élevé et apporte confort et sécurité aux utilisateurs.

2) Origine

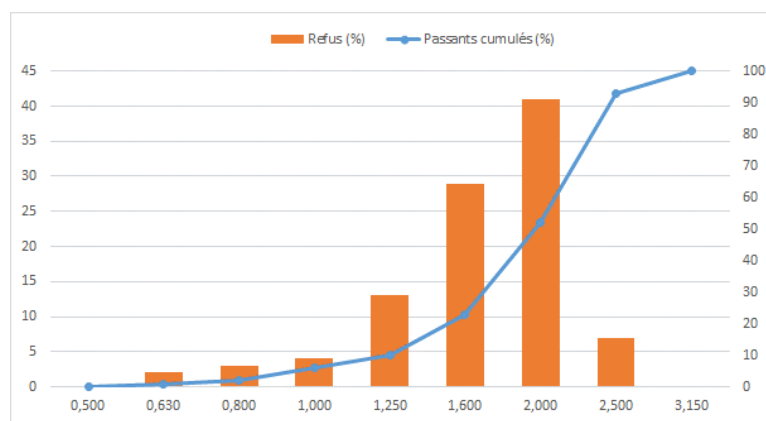
Notre usine de production située à Dreux fabrique des granulats de caoutchouc. Nos produits sont 100 % neufs, ne contiennent aucun produit en fin de vie et proviennent des rebuts de production d'usines situées en Europe et bénéficient donc d'une totale traçabilité.

3) Données techniques

Analyse	Norme	Valeur
Granulométrie	EN 933-1	1 – 2,5 mm ^{(a) (b)}
Densité apparente	EN 1097-3	410 kg/m ³ ^(a)
Taux d'élastomère	FIFA Test Method 11	40 % ^(a)
Teneur en cendres à 550°C	NF EN 15403	22.1 % MS
Soufre	CHNS	0.74 % MS
Humidité	CEN/TS 15414-2	0.2 %

^(a)Valeur issue du rapport Labosport R201001-D2.

^(b) En cas de besoin et après validation avec Minier Recyclage, la granulométrie peut être adaptée.



4) Données réglementaires

- Nos granulats sont conformes à la norme NF P90-112 ainsi qu'aux règlements FIFA et World Rugby (rapport Labosport R201001-D2).
- Pour les HAP, nos granulats sont conformes à l'entrée 28 de l'annexe XVII du règlement REACH n°1272/2013 (rapport Labosport R201001-D2).
- Nos granulats sont conformes à la norme EN 71-3 (cat III) concernant les risques d'ingestion des métaux lourds (rapport Labosport R201001-D2).
- Pour les taux de phtalates, nos granulats sont conformes aux exigences de la réglementation REACH, à la décision de la Commission du 7 décembre 1999 (1999/815/CE) ainsi qu'à la Directive 2005/84/CE relative aux jouets et articles de puériculture (rapport Labosport R201001-D2).

5) Conditionnement

Ce produit est disponible :

- en BigBag de 1 tonne sur palette.

Les renseignements donnés par la présente notice sont fournis à titre indicatif et sans garantie. Ils sont fondés sur notre connaissance, notre expérience et sur des mesures effectuées sur un échantillon.